



13.5.2020

י"ט אייר, ה'תש"פ

## פרויקט המחקר "ניהול משברים"

### תיעוד עמדות והתנהגויות של האוכלוסיה כתוצאה ממשבר הקורונה סקר אורך, דו"ח מספר 3/2020, 13.5.2020

העולם נמצא בימים אלה במשבר כתוצאה מהתפרצות מגפת הקורונה. נראה שעדיין יעבור זמן עד שהוירוס יודבר. המשק ישוב לאט למסלולו. אך לא ברור עד כמה האזרחים ישובו לנהוג כבעבר.

מטרת פרויקט מחקר זה היא להבין עד כמה משבר הקורונה צפוי להשפיע על התנהגות האזרחים. המחקר נערך במסגרת מרכז הידע הלאומי למצבי חירום, ע"י חוקרים מאוניברסיטת חיפה, האוניברסיטה העברית והטכניון.

שאלון אנונימי הופץ לקהל הרחב, ובשלב זה נאספו כ- 1600 תשובות, עבורן מוצגות התוצאות שלהלן. הגיל הממוצע של המשיבים היה 42 שנים (מינימום 18; מקסימום 89); כמעט מחצית (47%) מהם היו גברים; לכחמישית מהמשיבים יש ילדים בגילאי גן.

הדו"ח הנוכחי דן בחזרה לבתי הספר, ועוסק לפיכך בתשובותיהם של כ- 500 משיבים שהינם הורים לילדים בבתי ספר.

זהו דו"ח שלישי בסדרה.  
דו"ח 1/2020 הופק בבוקר 7.5.2020  
דו"ח 2/2020 הופק בצהרי 7.5.2020.

צוות המחקר:

פרופ' דבורה שמואלי, אוניברסיטת חיפה  
פרופ' דורון קליגר, אוניברסיטת חיפה  
פרופ' ערן פייטלסון, האוניברסיטה העברית  
פרופ' אבי גל, הטכניון

בברכה,  
פרופ' דורון קליגר

## תקציר מנהלים:

### חזרה לבתי הספר

#### תוצאות כלליות:

- כאשר יפתחו מחדש מוסדות הלימוד, אשלח את הילדים כרגיל לבית הספר (כתום).<sup>1</sup>
  - אשלח את ילדיי רק במידה וינקטו צעדים שיפחיתו את המגע בין הילדים (ירוק).
  - אשלח אותם, אך למשך זמן קצר יותר מבעבר (כחול, ימין).
  - לא אשלח את הילדים לבית הספר עד הדברה מלאה של המגיפה (אדום, שמאל).
- התשובות לכל השאלות הן על סקאלה בין 1 (לא מסכים) ל 6 (מסכים בהחלט).

#### דיון:

1. כשתי חמישיות (41%) מהמשיבים מסכימים בהחלט לשלוח את ילדיהם לבתי הספר כאשר מוסדות הלימוד יפתחו מחדש; כשני שלישי (68%) יותר מסכימים, מאשר לא מסכימים, בנוגע לשליחת הילדים כנ"ל.
2. רבע (25%) מהמשיבים לא דורשים כלל נקיטת צעדים להפחתת המגע בין הילדים כתנאי לשליחתם לבתי הספר, בעוד כחמישית (19%) מסכימים שישלחו את ילדיהם רק במידה וינקטו צעדים כנ"ל; הנטיה להסכים בנוגע להתניה לשלוח בנקיטת צעדים כנ"ל מאוזנת בין הנוטים להסכים והנוטים שלא להסכים.
3. קצת יותר ממחצית (52%) מהמשיבים לא מתכוונים כלל להגביל את משך השהיה של ילדיהם בבתי הספר, יחסית לעבר; כשלושה רבעים נוטים יותר שלא, מאשר כן, להגביל את משך השהיה.
4. כשלוש חמישיות (59%) מהמשיבים לא מסכימים כלל לעכב את חזרת ילדיהם לבתי הספר עד להדברה מלאה של המגיפה. כארבע חמישיות (81%) נוטים יותר שלא, מאשר כן, להשהות את החזרה כנ"ל.

#### פילוח לפי כיתות הילדים:

- כאשר יפתחו מחדש מוסדות הלימוד, אשלח את הילדים כרגיל לבית הספר (כתום)

**דיון:** הנטיה של המשיבים לשלוח את ילדיהם לבתי הספר כאשר מוסדות הלימוד יפתחו מחדש עולה עם עליית גיל הילדים, מ 36% עבור כיתות א' עד ג', לכדי 45% עבור כיתות י' עד י"ב.

- אשלח את ילדיי רק במידה וינקטו צעדים שיפחיתו את המגע בין הילדים (ירוק)

**דיון:** שיעור היעדר הדרישה לנקיטת צעדים להפחתת המגע בין הילדים כתנאי לשליחת הילדים לבתי הספר יציב יחסית על פני הגילאים השונים, השיעור הנמוך ביותר (21%) הינו בקרב הורים לתלמידים בכיתות י' עד י"ב, והגבוה ביותר (27%) בקרב הורים לתלמידי כיתות ז' עד ט'.

<sup>1</sup> התשובות לכל השאלות הן על סקאלה בין 1 (לא מסכים) ל 6 (מסכים בהחלט).  
בסיכומי שיעורי התשובות נתכן סטיה של 1% עקב הפרשי עיגול.

- אשלח אותם, אך למשך זמן קצר יותר מבעבר (כחול)

**דיון:** על פני כל קבוצות הגיל, שיעור המשיבים שלא מתכוננים כלל להגביל את משך השהיה של ילדיהם בבתי הספר דומה ועומד על קצת יותר ממחצית (50% עד 52%).

- לא אשלח את הילדים לבית הספר עד הדברה מלאה של המגיפה (אדום)

**דיון:** שיעור המשיבים שלא מסכימים כלל לעכב את חזרת ילדיהם לבתי הספר עד להדברה מלאה של משתנה באופן מתון יחסית על פני קבוצות הגיל (57% עד 61%), עם נטיה ליותר אי הסכמה לשליחה אצל הורי הכיתות הנמוכות, א' עד ג' (57%).

#### פילוח לפי מגדר ההורה המשיב:

- כאשר יפתחו מחדש מוסדות הלימוד, אשלח את הילדים כרגיל לבית הספר (כתום)

**דיון:** שיעור ההסכמה הבלתי מסויגת לשלוח את הילדים לבתי הספר כאשר מוסדות הלימוד יפתחו מחדש נמצא כתלוי במגדר ההורה המשיב: כחצי (49%) מהגברים, אך רק קצת מעל שליש מהנשים (37%) מסכימים/ות, מאשר לא מסכימים/ות, בנוגע לשליחת הילדים כנ"ל.

- אשלח את ילדיי רק במידה ויינקטו צעדים שיפחיתו את המגע בין הילדים (ירוק)

**דיון:** שיעור הדרישה להפחתת המגע בין הילדים כתנאי לשליחתם לבתי הספר נמצא כתלוי במגדר ההורה המשיב: מעט יותר מעשירית (12%) מהגברים, אך כמעט רבע (23%) מהנשים מסכימים/ות שישלחו את ילדיהם רק במידה ויינקטו צעדים כנ"ל. הנטיה להסכים (מול לא להסכים) בנוגע להתניה לשלוח בתנאי נקיטת צעדים חזקה יותר אצל הנשים (54%) וחלשה יותר אצל הגברים (44%).

- אשלח אותם, אך למשך זמן קצר יותר מבעבר (כחול)

**דיון:** קצת יותר ממחצית מהמשיבים הגברים (56%) לא מתכוננים כלל להגביל את משך השהיה של ילדיהם בבתי הספר, יחסית לעבר, בעוד מעט פחות מהמשיבות (49%) לא מתכוננות להגביל כנ"ל. 84% מהגברים (מול 75% מהנשים) נוטים/ות יותר שלא, מאשר כן, להגביל את משך השהיה כנ"ל.

- לא אשלח את הילדים לבית הספר עד הדברה מלאה של המגיפה (אדום)

**דיון:** כמעט שני שליש (64%) מהגברים לא מסכימים כלל לעכב את חזרת ילדיהם לבתי הספר עד להדברה מלאה של המגיפה, לעומת קצת יותר מחצי (56%) מהנשים שלא מסכימות כלל לעכב את החזרה כנ"ל.



## פילוח לפי הכנסה:

כארבע מאות וחמישים (90%) מהמשיבים להם יש ילדים בגילאי גן השיבו בנוגע לרמת ההכנסה שלהם.

- כאשר יפתחו מחדש מוסדות הלימוד, אשלח את הילדים כרגיל לבית הספר (כתום)

**דיון:** שיעור המשיבים המסכימים בהחלט לשלוח את ילדיהם לבתי הספר כאשר מוסדות הלימוד יפתחו מחדש עולה משמעותי עם רמת ההכנסה, החל מכרבע בלבד (27%) עבור בעלי הכנסה נמוכה משמעותית מהחציון, עד לכמעט חצי (49%) עבור בעלי הכנסה גבוהה משמעותית מהממוצע.

- אשלח את ילדיי רק במידה ויינקטו צעדים שיפחיתו את המגע בין הילדים (ירוק)

**דיון:** שיעור המשיבים שלא דורשים כלל נקיטת צעדים להפחתת המגע בין הילדים כתנאי לשליחתם לבתי הספר אינו מראה מגמה ברורה ביחס להכנסה, ונע בין 22% ל 27%.

- אשלח אותם, אך למשך זמן קצר יותר מבעבר (כחול)

**דיון:** שיעור המשיבים אשר לא מתכוונים כלל להגביל את משך השהיה של ילדיהם בבתי הספר, יחסית לעבר עולה במידת מה עם ההכנסה: קצת פחות ממחצית (46%) עבור בעלי הכנסה נמוכה משמעותית מהחציון, וקצת מעל מחצית (54%) עבור בעלי הכנסה גבוהה משמעותית מהממוצע.

- לא אשלח את הילדים לבית הספר עד הדברה מלאה של המגיפה (אדום)

**דיון:** שיעור המשיבים אשר לא מסכימים כלל לעכב את חזרת ילדיהם לבתי הספר עד להדברה מלאה של המגיפה עולה באופן חד עם ההכנסה: כשליש (32%) עבור בעלי הכנסה נמוכה משמעותית מהחציון, וכמעט שלושה רבעים (71%) עבור בעלי הכנסה גבוהה משמעותית מהממוצע.

## צוות המחקר:

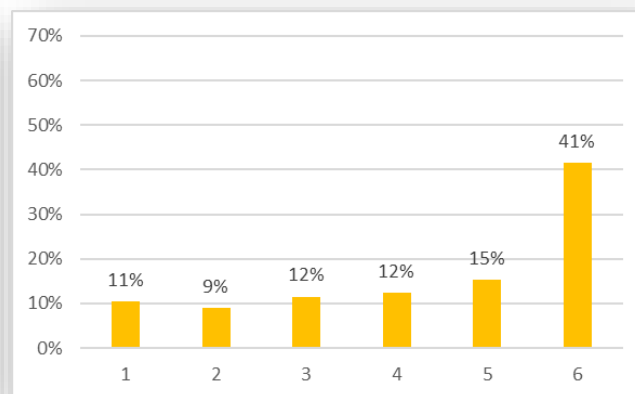
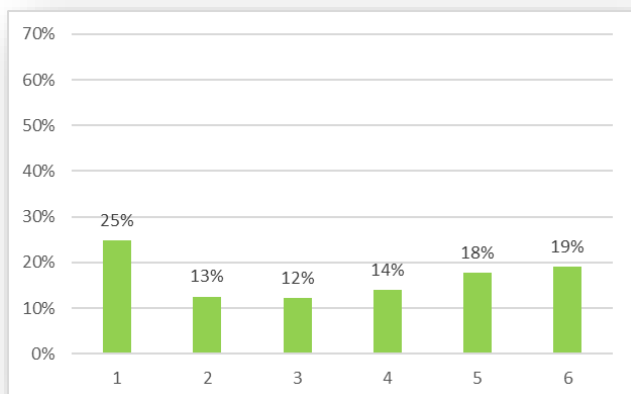
פרופ' דבורה שמואלי, אוניברסיטת חיפה  
פרופ' דורון קליגר, אוניברסיטת חיפה  
פרופ' ערן פייטלסון, האוניברסיטה העברית  
פרופ' אבי גל, הטכניון

בברכה,  
פרופ' דורון קליגר

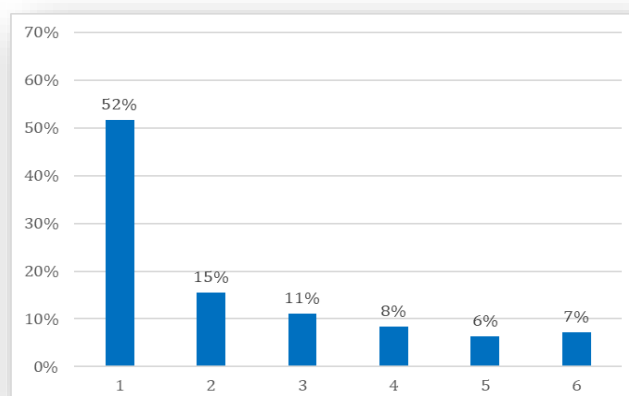
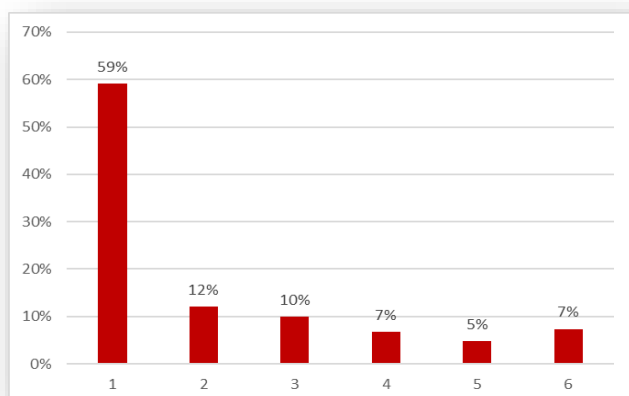
## חזרה לבתי הספר

### תוצאות כלליות:

- כאשר יפתחו מחדש מוסדות הלימוד, אשלח את הילדים כרגיל לבית הספר (כתום, ימין).<sup>2</sup>
- אשלח את ילדיי רק במידה וינקטו צעדים שיפחיתו את המגע בין הילדים (ירוק, שמאל).



- אשלח אותם, אך למשך זמן קצר יותר מבעבר (כחול, ימין).
- לא אשלח את הילדים לבית הספר עד הדברה מלאה של המגיפה (אדום, שמאל).



### דיון:

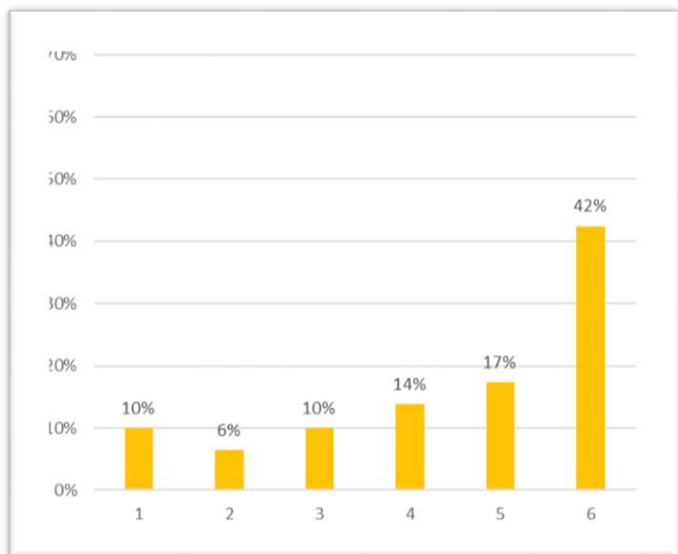
1. כשתי חמישיות (41%) מהמשיבים מסכימים בהחלט לשלוח את ילדיהם לבתי הספר כאשר מוסדות הלימוד יפתחו מחדש; כשני שלישי (68%) יותר מסכימים, מאשר לא מסכימים, בנוגע לשליחת הילדים כנ"ל.
2. רבע (25%) מהמשיבים לא דורשים כלל נקיטת צעדים להפחתת המגע בין הילדים כתנאי לשליחתם לבתי הספר, בעוד כחמישית (19%) מסכימים שישלחו את ילדיהם רק במידה וינקטו צעדים כנ"ל; הנטיה להסכים בנוגע להתניה לשלוח בנקיטת צעדים כנ"ל מאוזנת בין הנוטים להסכים והנוטים שלא להסכים.
3. קצת יותר ממחצית (52%) מהמשיבים לא מתכוונים כלל להגביל את משך השהיה של ילדיהם בבתי הספר, יחסית לעבר; כשלושה רבעים נוספים יותר שלא, מאשר כן, להגביל את משך השהיה.
4. כשלוש חמישיות (59%) מהמשיבים לא מסכימים כלל לעכב את חזרת ילדיהם לבתי הספר עד להדברה מלאה של המגיפה. כארבע חמישיות (81%) נוספים יותר שלא, מאשר כן, להשהות את החזרה כנ"ל.

<sup>2</sup> התשובות לכל השאלות הן על סקאלה בין 1 (לא מסכים) ל 6 (מסכים בהחלט).  
בסיכומי שיעורי התשובות תתכן סטיה של 1% עקב הפרשי עיגול.

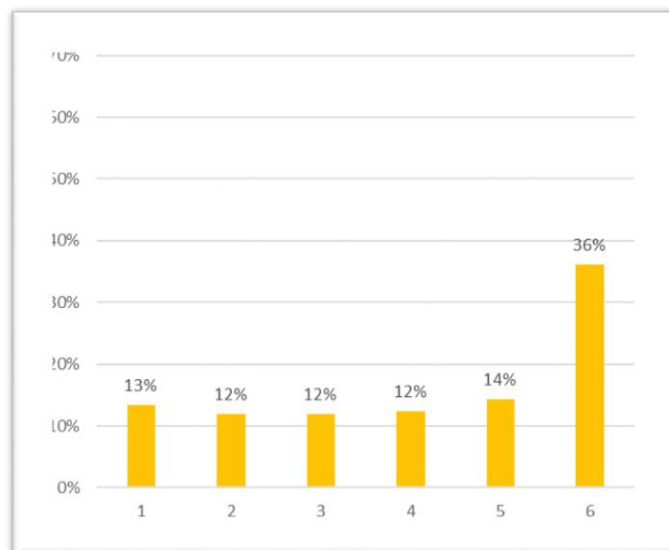
## פילוח לפי כיתות הילדים:

- כאשר יפתחו מחדש מוסדות הלימוד, אשלח את הילדים כרגיל לבית הספר (כתום)

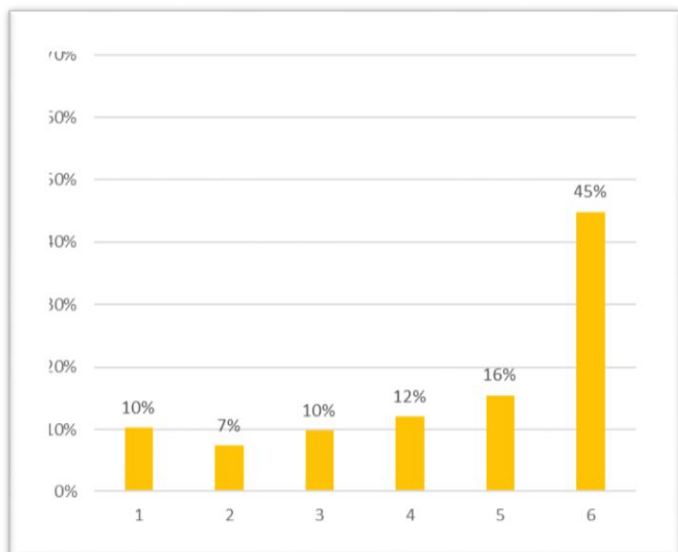
ד' עד ו'



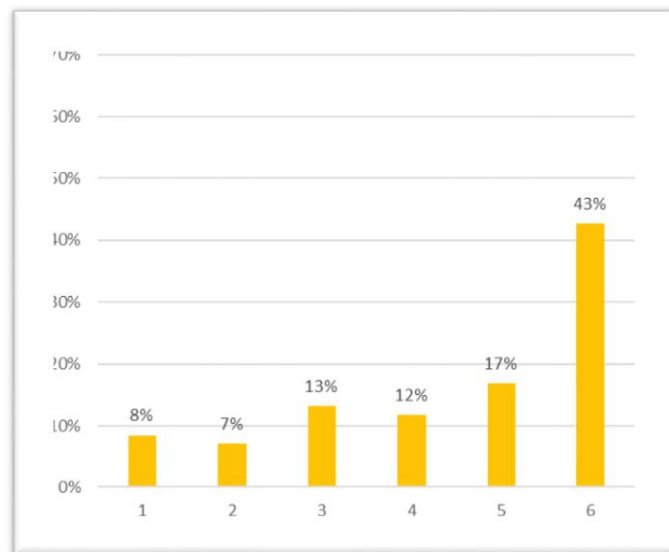
א' עד ג'



י' עד י"ב



ז' עד ט'

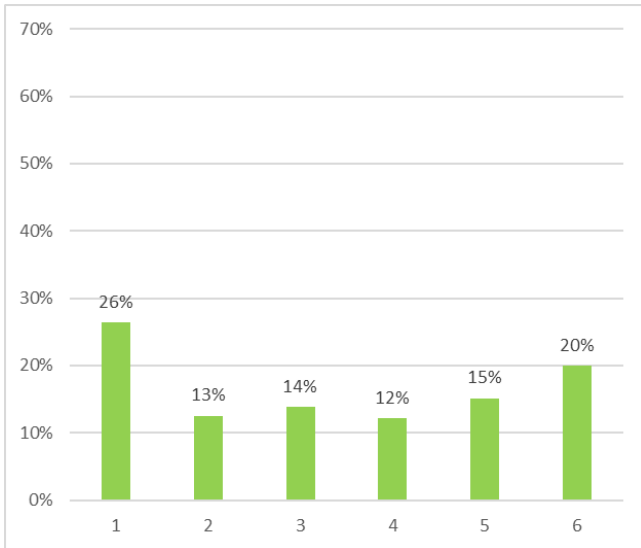


**דיון:** הנטיה של המשיבים לשלוח את ילדיהם לבתי הספר כאשר מוסדות הלימוד יפתחו מחדש עולה עם עליית גיל הילדים, מ 36% עבור כיתות א' עד ג', לכדי 45% עבור כיתות י' עד י"ב.

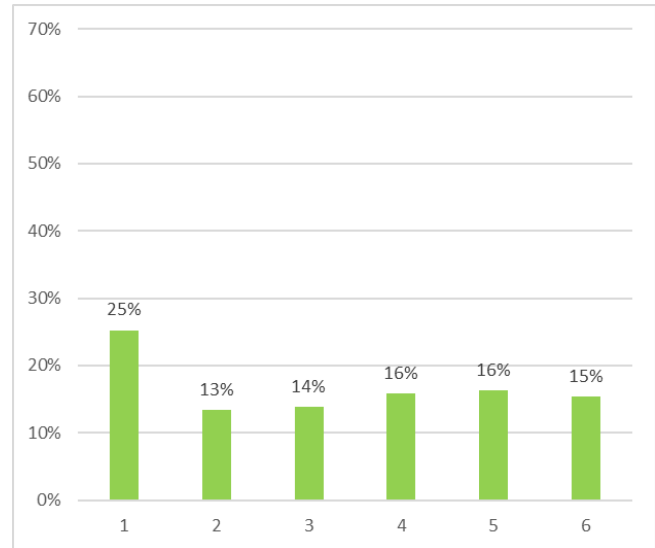
**פילוח לפי כיתות הילדים (המשך):**

- אשלח את ילדיי רק במידה ויינקטו צעדים שיפחיתו את המגע בין הילדים (ירוק)

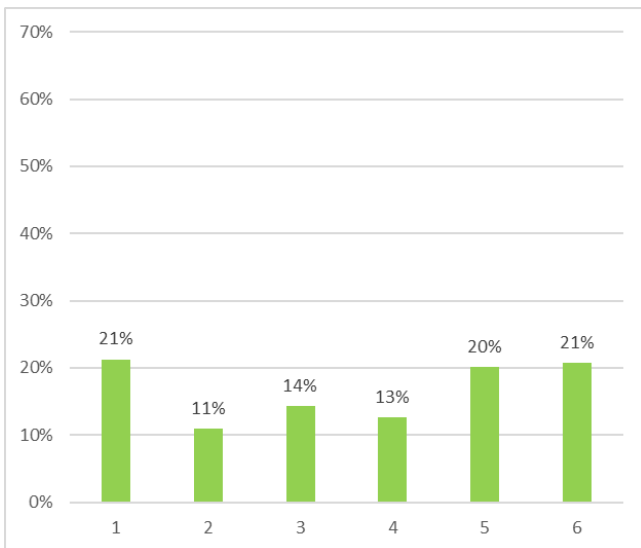
**ד' עד ו'**



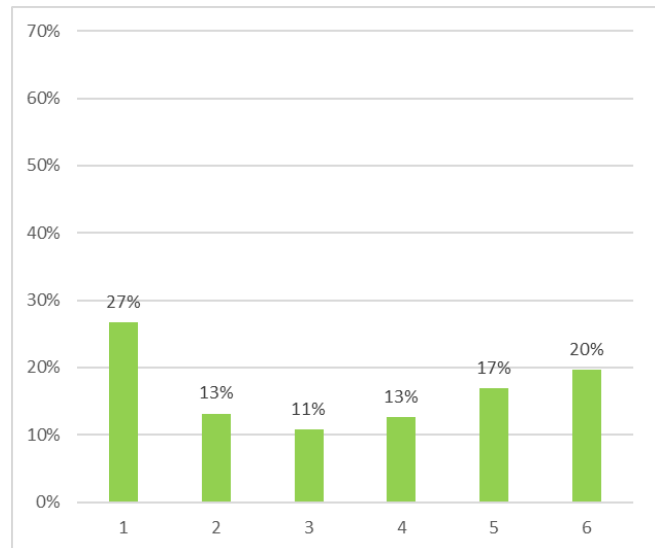
**א' עד ג'**



**י' עד י"ב**



**ז' עד ט'**

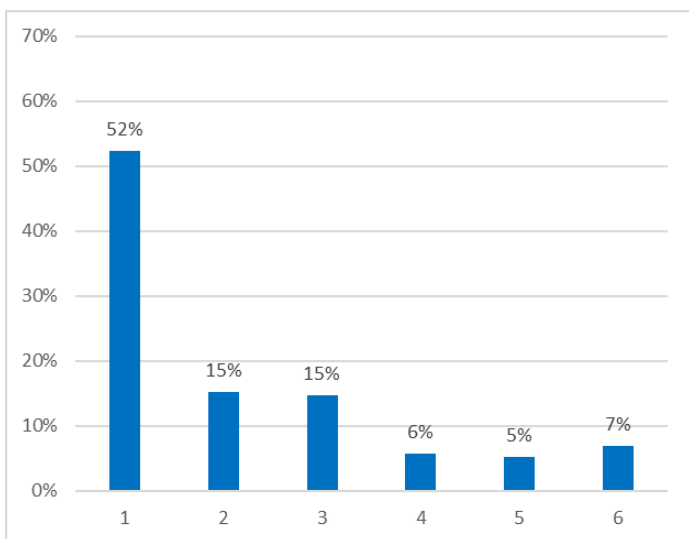


**דיון:** שיעור היעדר הדרישה לנקיטת צעדים להפחתת המגע בין הילדים כתנאי לשליחת הילדים לבתי הספר יציב יחסית על פני הגילאים השונים, השיעור הנמוך ביותר (21%) הינו בקרב הורים לתלמידים בכיתות י' עד י"ב, והגבוה ביותר (27%) בקרב הורים לתלמידי כיתות ז' עד ט'.

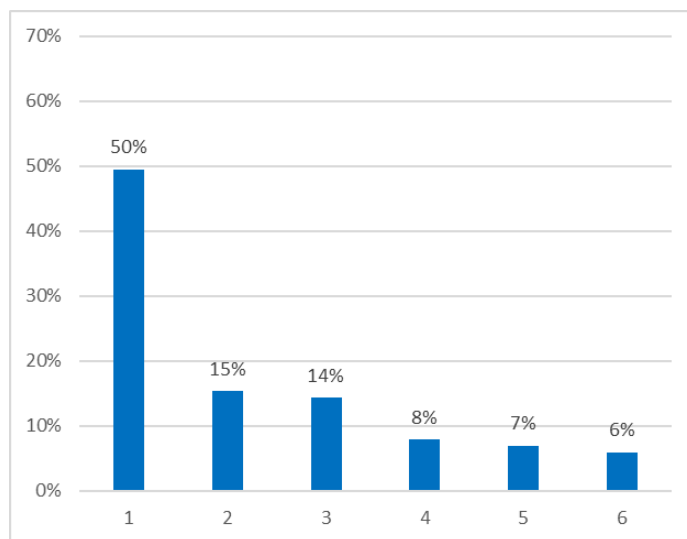
**פילוח לפי כיתות הילדים (המשך):**

• אשלה אותם, אך למשך זמן קצר יותר מבעבר (כחול)

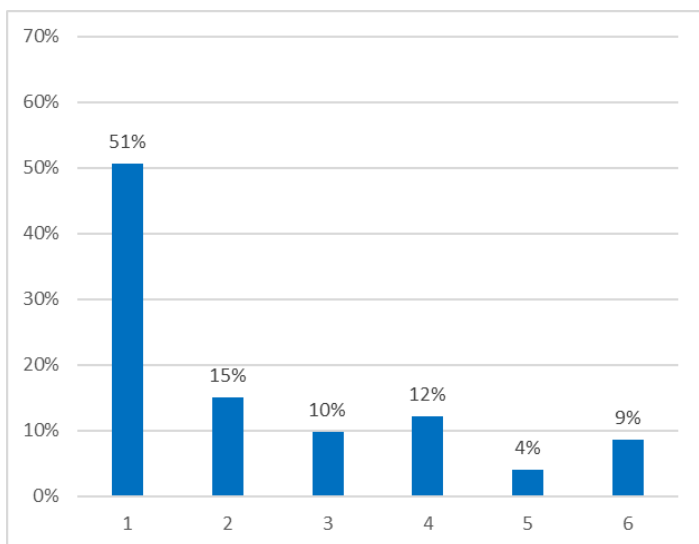
**ד' עד ו'**



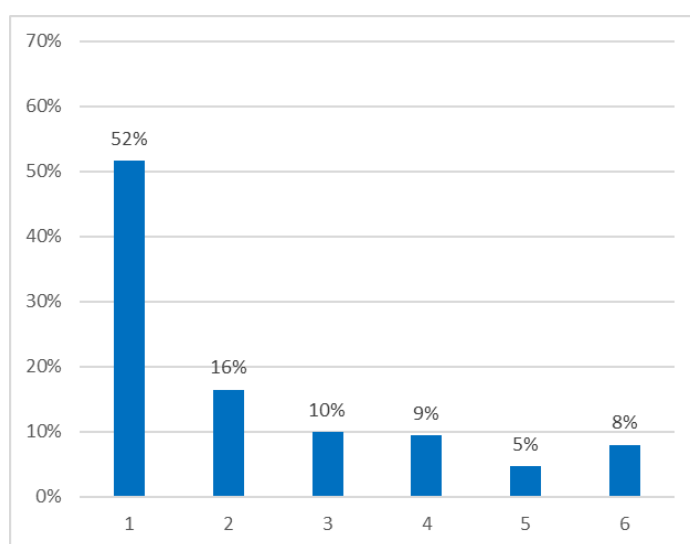
**א' עד ג'**



**י' עד י"ב**



**ז' עד ט'**



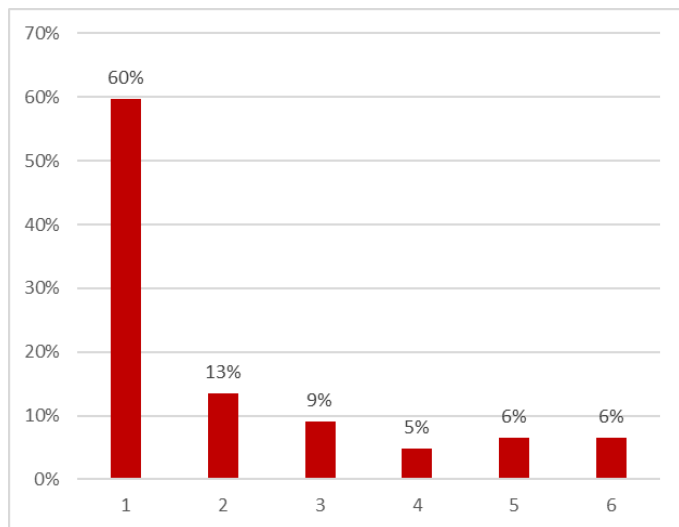
**דיון:** על פני כל קבוצות הגיל, שיעור המשיבים שלא מתכוננים כלל להגביל את משך השהיה של ילדיהם בבתי הספר דומה ועומד על קצת יותר ממחצית (50% עד 52%).



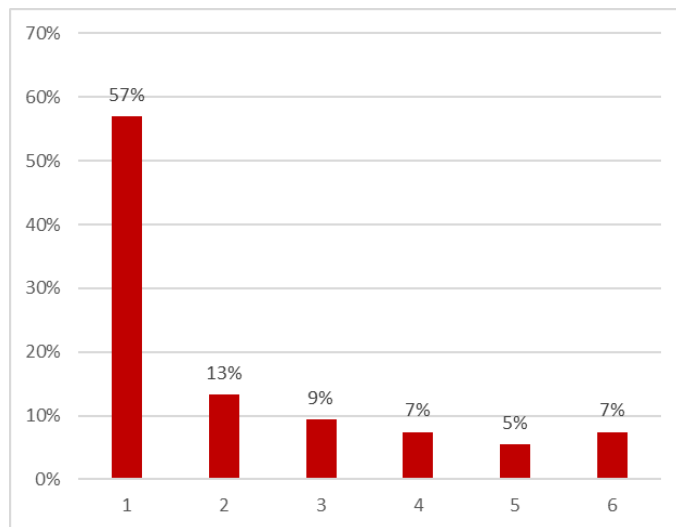
**פילוח לפי כיתות הילדים (המשך):**

• לא אשלח את הילדים לבית הספר עד הדברה מלאה של המגיפה (אדום)

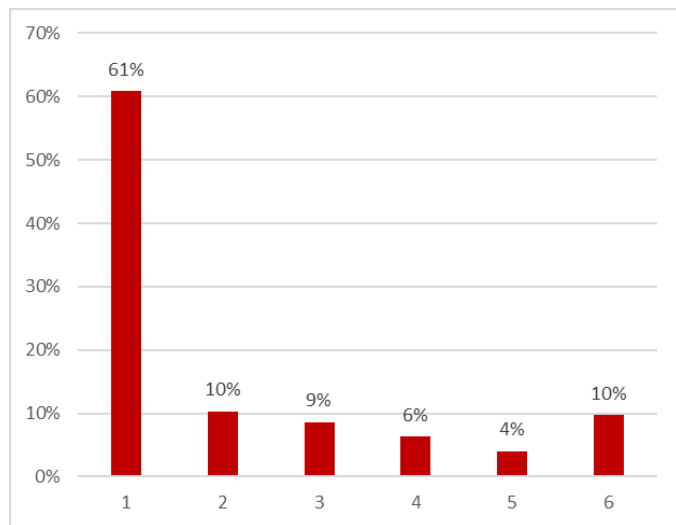
**ד' עד ו'**



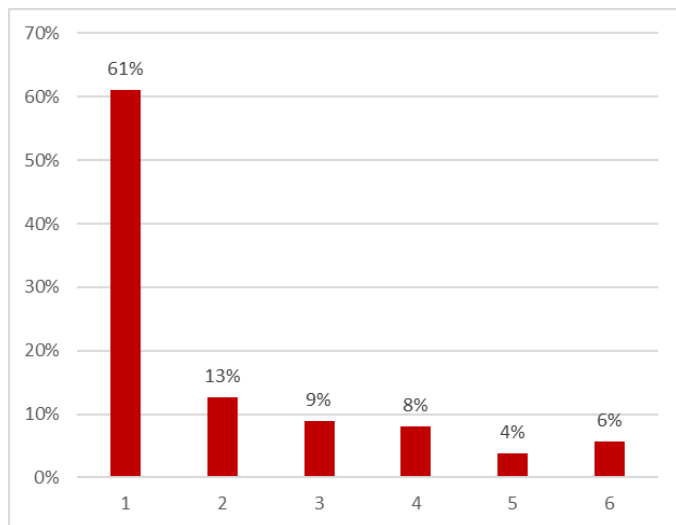
**א' עד ג'**



**י' עד י"ב**



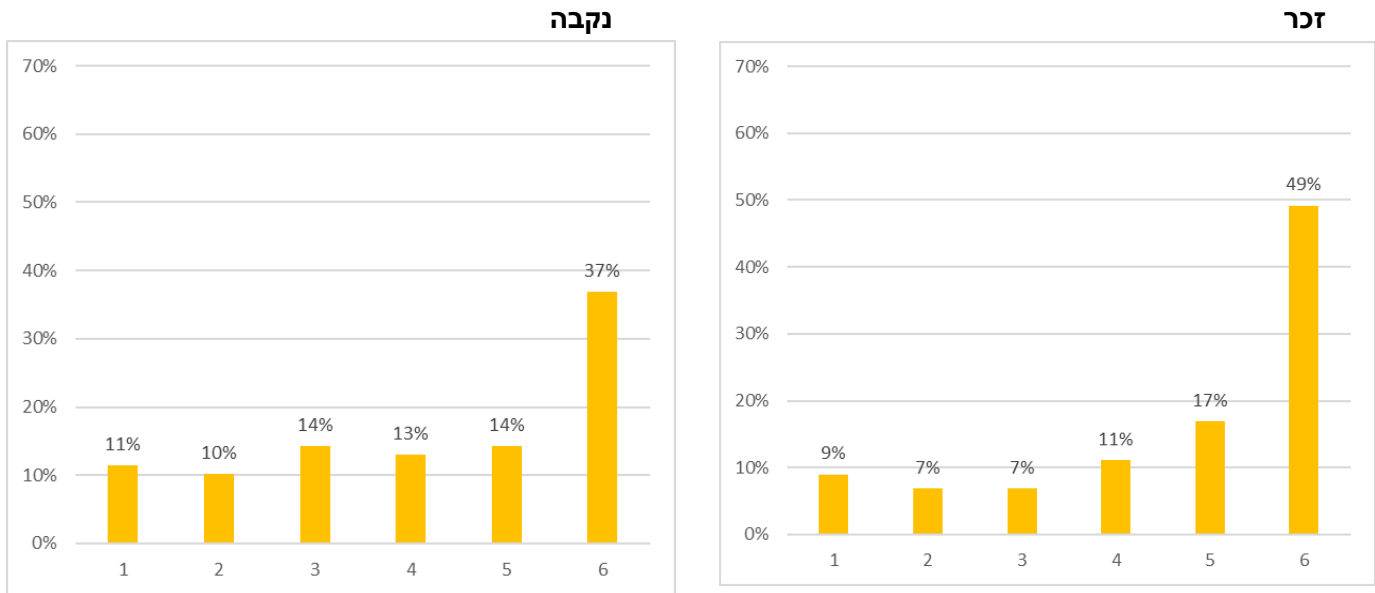
**ז' עד ט'**



**דיון:** שיעור המשיבים שלא מסכימים כלל לעכב את חזרת ילדיהם לבתי הספר עד להדברה מלאה של משתנה באופן מתון יחסית על פני קבוצות הגיל (57% עד 61%), עם נטיה ליותר אי הסכמה לשליחה אצל הורי הכיתות הנמוכות, א' עד ג' (57%).

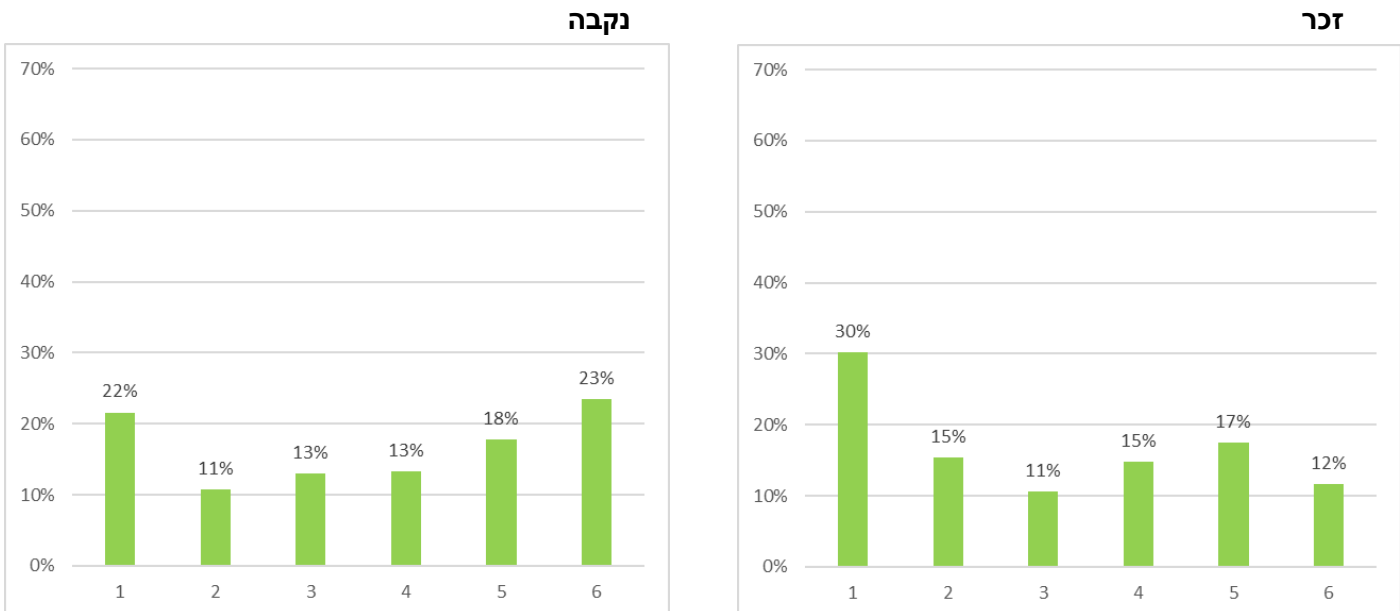
**פילוח לפי מגדר ההורה המשיב:**

- כאשר יפתחו מחדש מוסדות הלימוד, אשלח את הילדים כרגיל לבית הספר (כתום)



**דיון:** שיעור ההסכמה הבלתי מסויגת לשלוח את הילדים לבתי הספר כאשר מוסדות הלימוד יפתחו מחדש נמצא כתלוי במגדר ההורה המשיב: כחצי (49%) מהגברים, אך רק קצת מעל שליש מהנשים (37%) מסכימים/ות, מאשר לא מסכימים/ות, בנוגע לשליחת הילדים כנ"ל.

- אשלח את ילדיי רק במידה וינקטו צעדים שיפחיתו את המגע בין הילדים (ירוק)



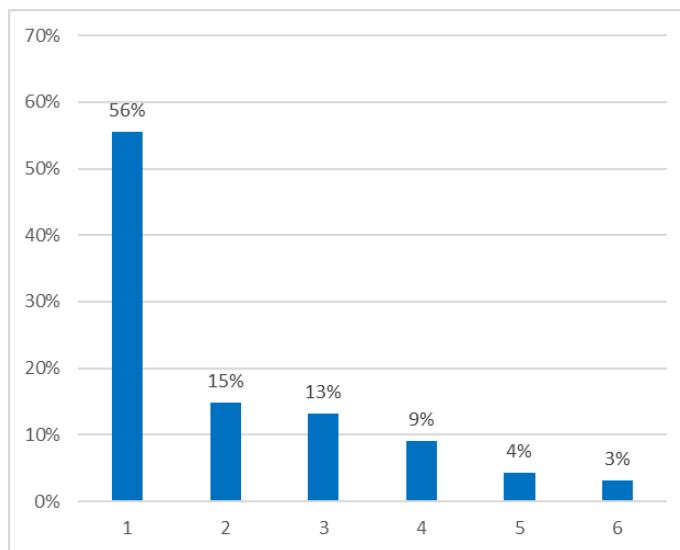
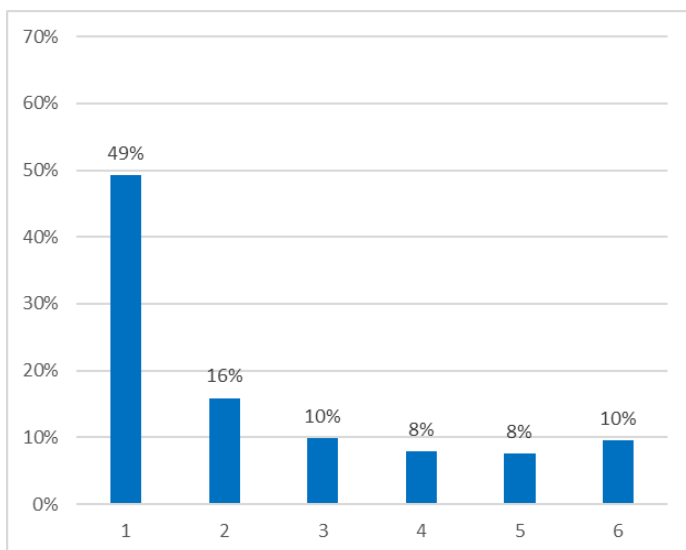
**דיון:** שיעור הדרישה להפחתת המגע בין הילדים כתנאי לשליחתם לבתי הספר נמצא כתלוי במגדר ההורה המשיב: מעט יותר מעשירית (12%) מהגברים, אך כמעט רבע (23%) מהנשים מסכימים/ות שישלחו את ילדיהם רק במידה וינקטו צעדים כנ"ל. הנטייה להסכים (מול לא להסכים) בנוגע להתניה לשלוח בתנאי נקיטת צעדים חזקה יותר אצל הנשים (54%) וחלשה יותר אצל הגברים (44%).

## פילוח לפי מגדר ההורה המשיב (המשך):

- אשלח אותם, אך למשך זמן קצר יותר מבעבר (כחול)

נקבה

זכר

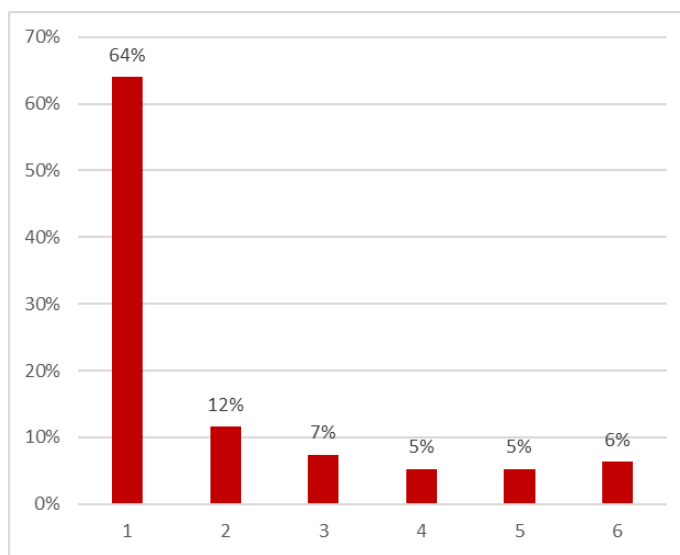
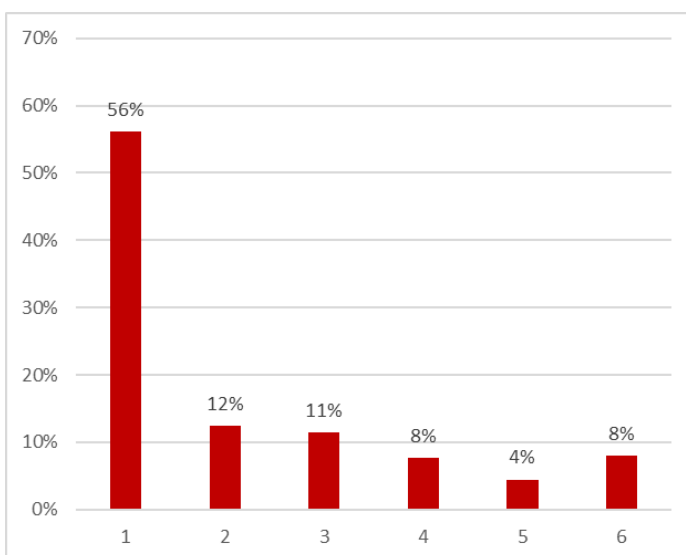


**דיון:** קצת יותר ממחצית מהמשיבים הגברים (56%) לא מתכוונים כלל להגביל את משך השהיה של ילדיהם בבתי הספר, יחסית לעבר, בעוד מעט פחות מהמשיבות (49%) לא מתכוונות להגביל כנ"ל. 84% מהגברים (מול 75% מהנשים) נוטים/ת יותר שלא, מאשר כן, להגביל את משך השהיה כנ"ל.

- לא אשלח את הילדים לבית הספר עד הדברה מלאה של המגיפה (אדום)

נקבה

זכר



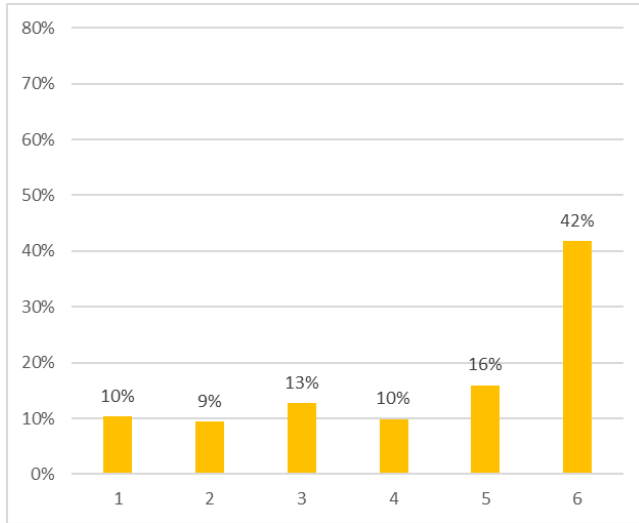
**דיון:** כמעט שני שלישי (64%) מהגברים לא מסכימים כלל לעכב את חזרת ילדיהם לבתי הספר עד להדברה מלאה של המגיפה, לעומת קצת יותר מחצי (56%) מהנשים שלא מסכימות כלל לעכב את החזרה כנ"ל.

**פילוח לפי הכנסה:**

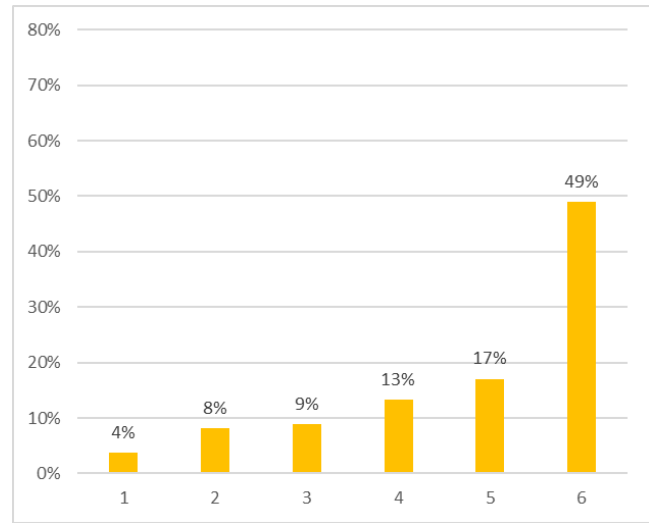
כארבע מאות וחמישים (90%) מהמשיבים להם יש ילדים בגילאי גן השיבו בנוגע לרמת ההכנסה שלהם.

- כאשר יפתחו מחדש מוסדות הלימוד, אשלח את הילדים כרגיל לבית הספר (כתום)

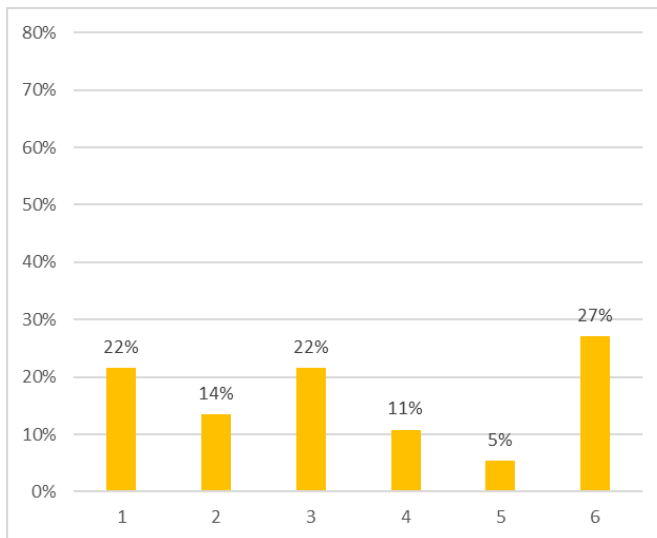
**בסביבות הממוצע**



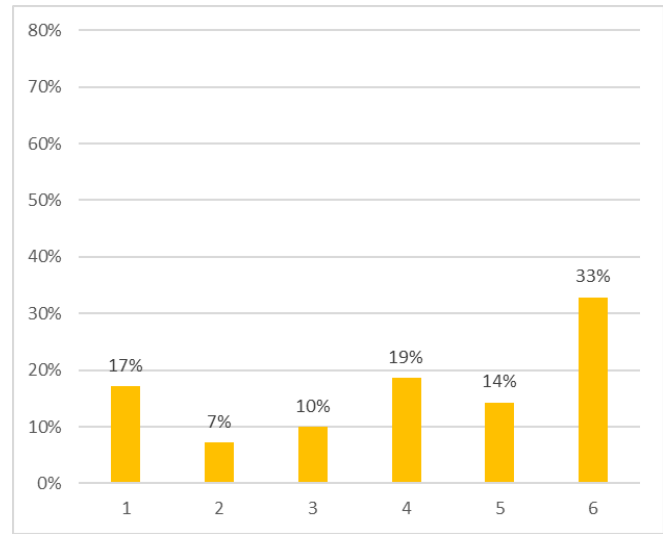
**גבוהה משמעותית מהממוצע**



**נמוכה משמעותית מהחציון**



**בסביבות החציון**

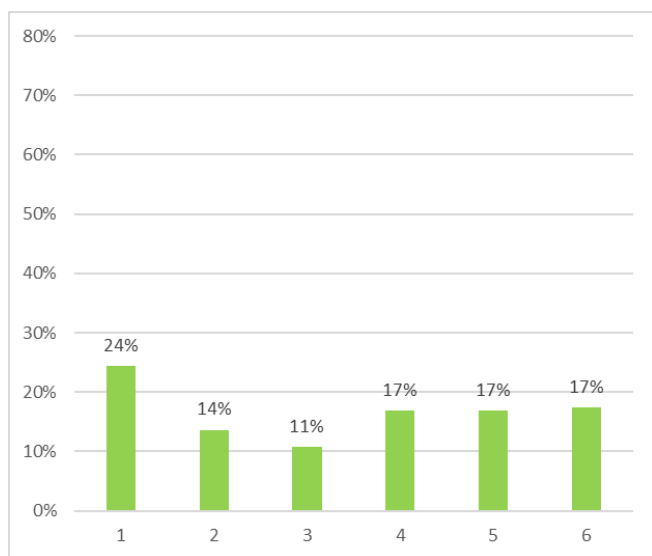


**דיון:** שיעור המשיבים המסכימים בהחלט לשלוח את ילדיהם לבתי הספר כאשר מוסדות הלימוד יפתחו מחדש עולה משמעותי עם רמת ההכנסה, החל מכרבע בלבד (27%) עבור בעלי הכנסה נמוכה משמעותית מהחציון, עד לכמעט חצי (49%) עבור בעלי הכנסה גבוהה משמעותית מהממוצע.

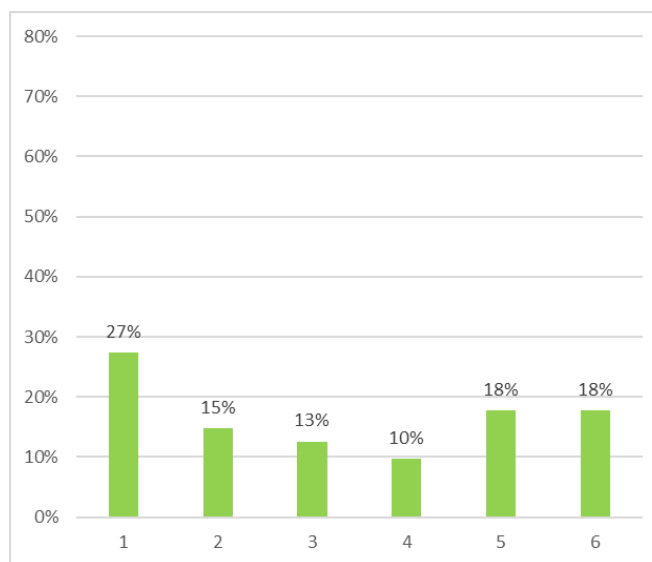
**פילוח לפי הכנסה (המשך):**

- אשלח את ילדיי רק במידה ויינקטו צעדים שיפחיתו את המגע בין הילדים (ירוק)

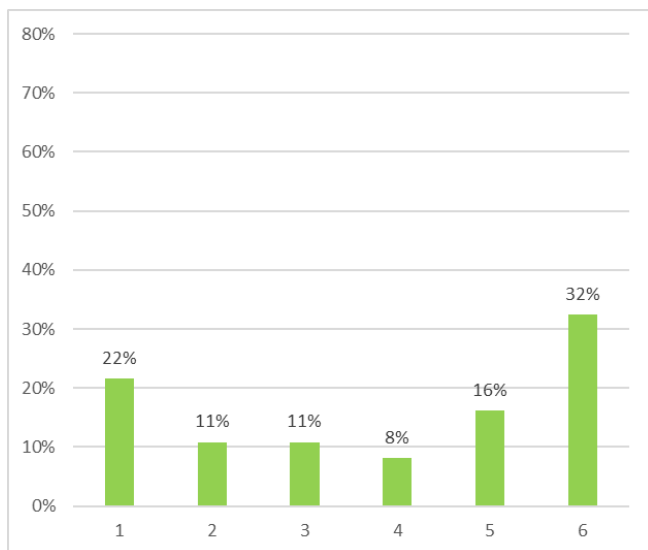
**בסביבות הממוצע**



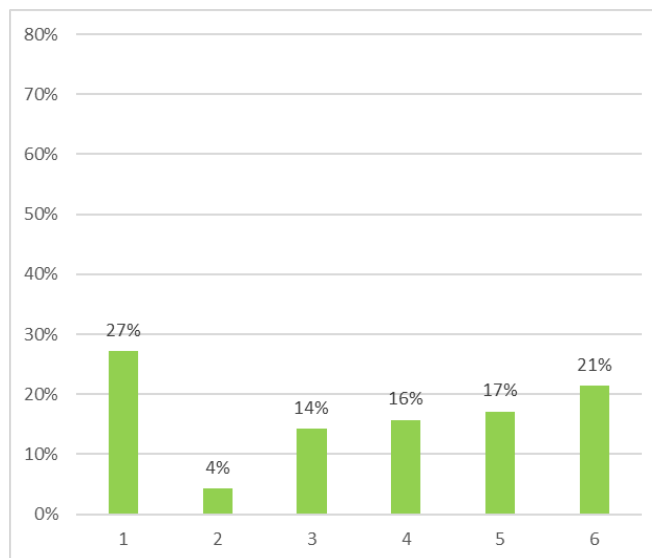
**גבוהה משמעותית מהממוצע**



**נמוכה משמעותית מהחציון**



**בסביבות החציון**

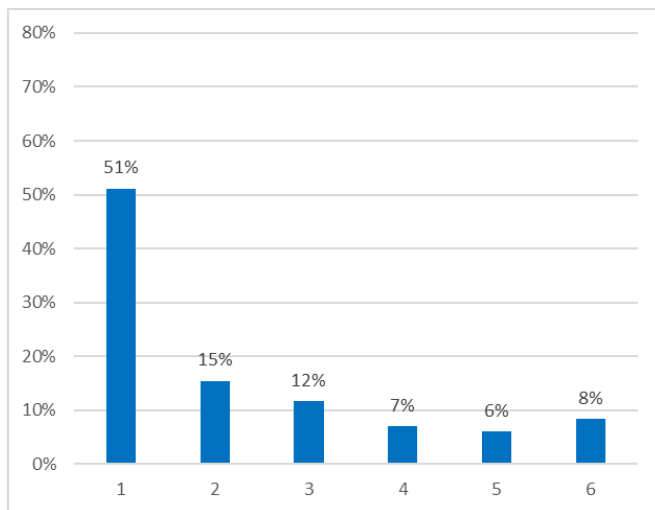


**דיון:** שיעור המשיבים שלא דורשים כלל נקיטת צעדים להפחתת המגע בין הילדים כתנאי לשליחתם לבתי הספר אינו מראה מגמה ברורה ביחס להכנסה, ונע בין 22% ל 27%.

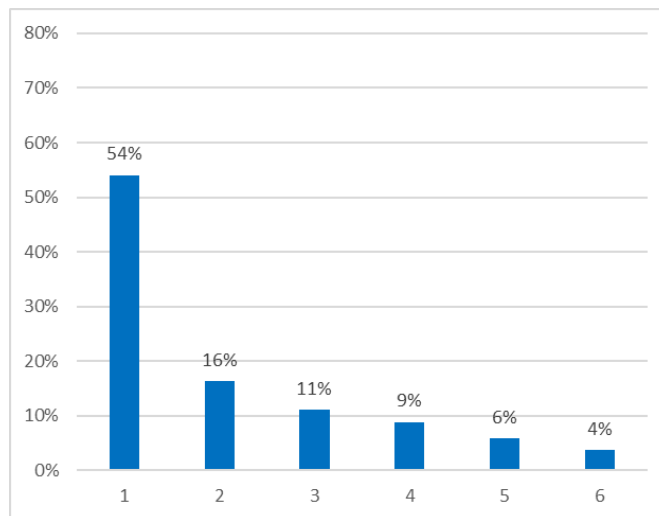
**פילוח לפי הכנסה (המשך):**

- אשלח אותם, אך למשך זמן קצר יותר מבעבר (כחול)

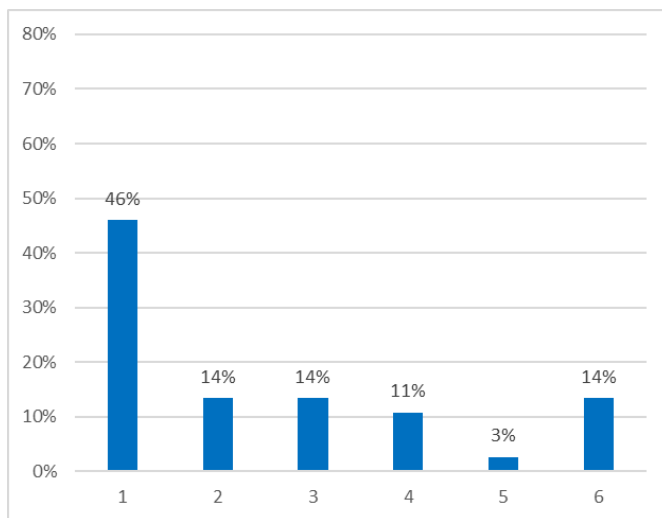
**בסביבות הממוצע**



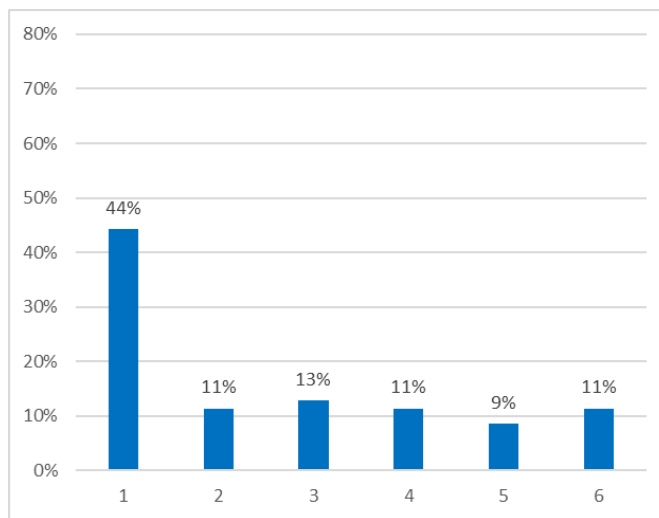
**גבוהה משמעותית מהממוצע**



**נמוכה משמעותית מהחציון**



**בסביבות החציון**

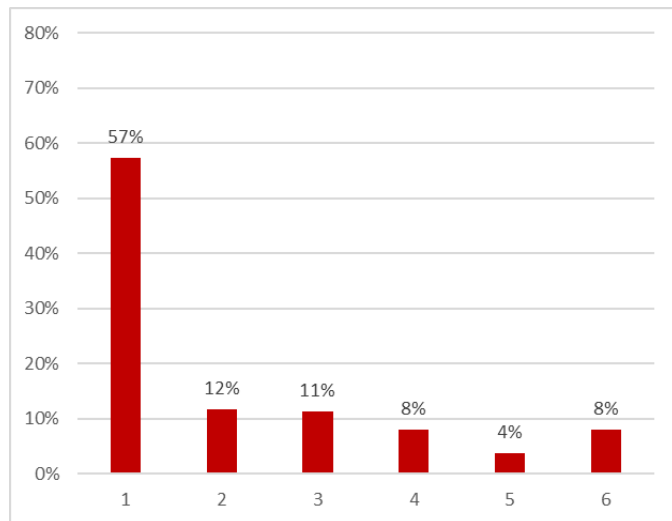


**דיון:** שיעור המשיבים אשר לא מתכוננים כלל להגביל את משך השהיה של ילדיהם בבתי הספר, יחסית לעבר עולה במידת מה עם ההכנסה: קצת פחות ממחצית (46%) עבור בעלי הכנסה נמוכה משמעותית מהחציון, וקצת מעל מחצית (54%) עבור בעלי הכנסה גבוהה משמעותית מהממוצע.

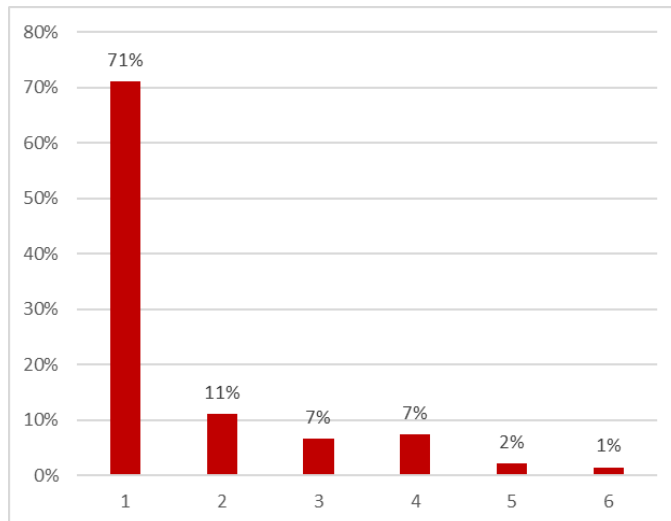
**פילוח לפי הכנסה (המשך):**

- לא אשלח את הילדים לבית הספר עד הדברה מלאה של המגיפה (אדום)

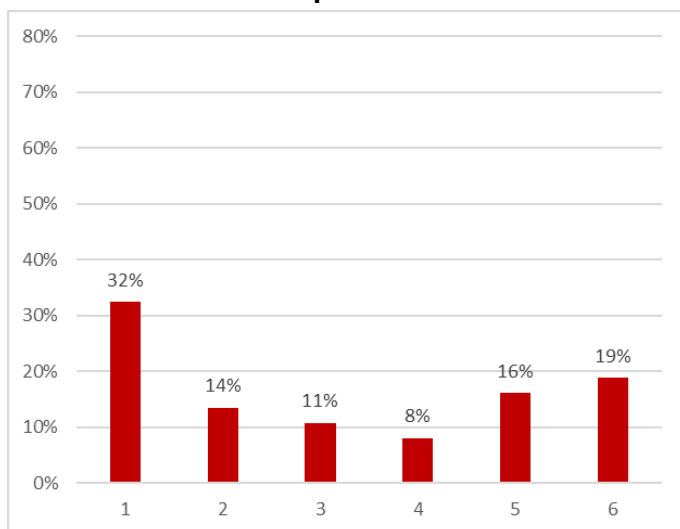
**בסביבות הממוצע**



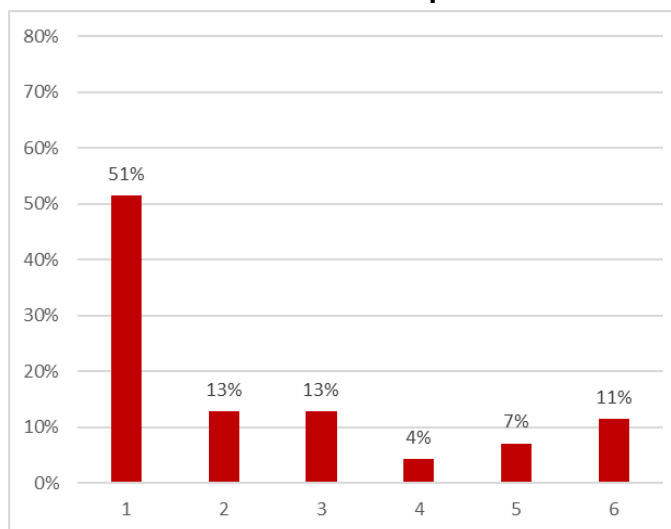
**גבוהה משמעותית מהממוצע**



**נמוכה משמעותית מהחציון**



**בסביבות החציון**



**דיון:** שיעור המשיבים אשר לא מסכימים כלל לעכב את חזרת ילדיהם לבתי הספר עד להדברה מלאה של המגיפה עולה באופן חד עם ההכנסה: כשליש (32%) עבור בעלי הכנסה נמוכה משמעותית מהחציון, וכמעט שלושה רבעים (71%) עבור בעלי הכנסה גבוהה משמעותית מהממוצע.



**צוות המחקר:**  
**פרופ' דבורה שמואלי, אוניברסיטת חיפה**  
**פרופ' דורון קליגר, אוניברסיטת חיפה**  
**פרופ' ערן פייטלסון, האוניברסיטה העברית**  
**פרופ' אבי גל, הטכניון**

בברכה,  
פרופ' דורון קליגר